

ภาคผนวก ข

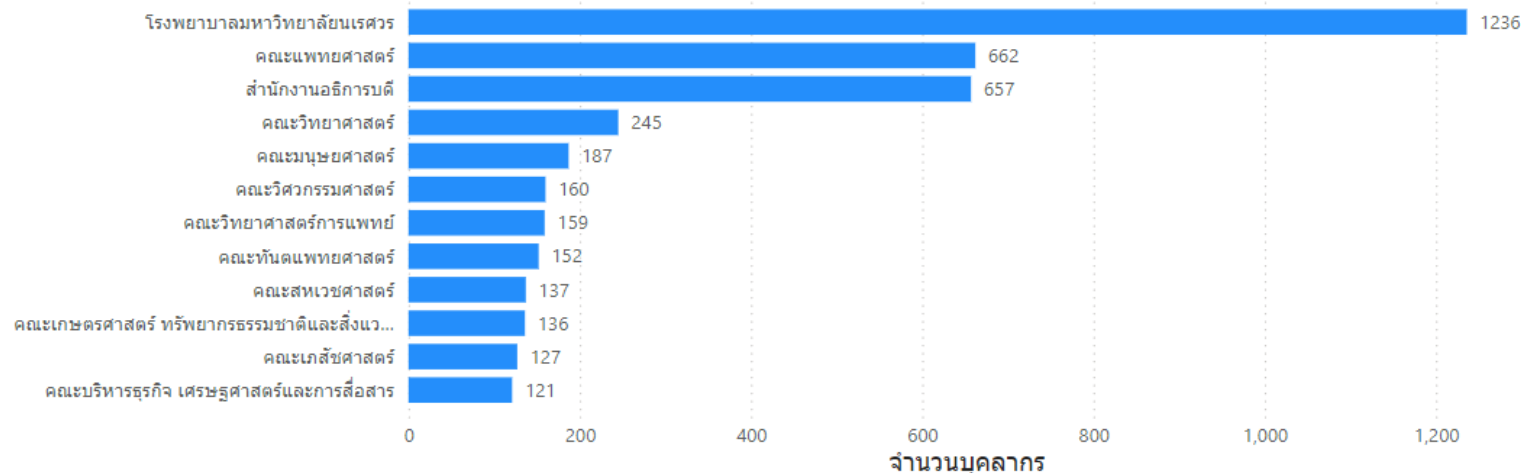
บุคลากร และจิตอาสา

# ข้อมูลจำนวนบุคลากรมหาวิทยาลัยนเรศวร (Refresh Data Every Monday 9.00 AM)

จำนวนบุคลากร โดย คณะ/สำนัก

↑ ↓ ⇅ ↺ ⌂

คณะ/สำนัก



ระบุหน่วยงาน

ทั้งหมด

ระบุตำแหน่ง

ทั้งหมด

ระบุประเภทบุคลากร

การเลือกหลายรายการ

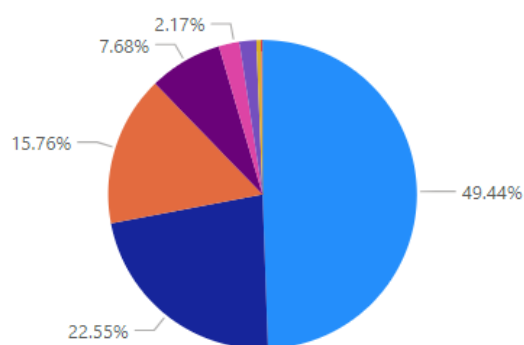
สายวิชาการ

สายสนับสนุน

สัดส่วนประเภทบุคลากรทั้งมหาวิทยาลัย

สัดส่วนประเภทบุคลากร

ตำแหน่ง/ร้อยละ



ประเภทบุคลากร

- พนักงานมหาวิทยาลัย
- พนักงานมหาวิทยาลัย(เงินรายได้)
- พนักงานราชการ(เงินรายได้)
- ข้าราชการ
- พนักงานราชการ
- ผู้มีความรู้ความสามารถพิเศษ
- ลูกจ้างประจำ
- ลูกจ้างชั่วคราว

ประเภทบุคลากร

ประเภทบุคลากร	จำนวน	คิดเป็นร้อยละ
ข้าราชการ	383	7.68%
ผู้เกษียณอายุราชการ	1	0.02%
ผู้มีความรู้ความสามารถพิเศษ	88	1.76%
พนักงานมหาวิทยาลัย	2466	49.44%
พนักงานมหาวิทยาลัย(เงินรายได้)	1125	22.55%
พนักงานราชการ	108	2.17%
พนักงานราชการ(เงินรายได้)	786	15.76%
ลูกจ้างชาวต่างประเทศ	5	0.10%
ลูกจ้างประจำ	26	0.52%
ผลรวม	4988	100.00%

ตำแหน่ง

ตำแหน่ง	จำนวน	คิดเป็นร้อยละ
นักวิชาการมาตรฐานคุณภาพ	1	0.02%
เจ้าหน้าที่เวชระเบียน	7	0.14%
เจ้าหน้าที่ตรวจสอบภายใน	5	0.10%
เจ้าหน้าที่บริหารงานทั่วไป	499	10.00%
เจ้าหน้าที่ระบบงานคอมพิวเตอร์	1	0.02%
เจ้าหน้าที่วิเคราะห์นโยบายและแผน	1	0.02%
เจ้าหน้าที่วิจัย	12	0.24%
เภสัชกร	35	0.70%
แพทย์	149	2.99%
แพทย์แผนไทย	5	0.10%
แม่บ้าน	2	0.04%
ผลรวม	4988	100.00%

## 1. อบรมจิตอาสา



## 2. จิตอาสาบริการผู้ป่วยและญาติ





### 3. จิตอาสาบริการทั่วไป (กิจกรรมประจำเดือนและบริการอาหารมังสวิรัติ)



#### 4. จิตอาสาสมัครในสวน





## 5. จิตอาสาดูแลสิ่งแวดล้อม



## 6. โครงการปันรัก

